

ΤΜΗΜΑ ΜΕΤΑΠΟΙΗΤΙΚΟ

➤ **ΣΥΝΟΛΟ ΜΕΛΩΝ: 1.555 ΕΠΙΧΕΙΡΗΣΕΙΣ**

➤ **ΣΤΑΤΙΣΤΙΚΟ ΔΕΙΓΜΑ: 199 ΕΠΙΧΕΙΡΗΣΕΙΣ**

➤ **ΠΟΣΟΣΤΟ: 12%**



**ΕΠΙΜΕΛΗΤΗΡΙΟ
ΠΙΕΡΙΑΣ**

ΓΕΩΓΡΑΦΙΚΗ ΚΑΤΑΝΟΜΗ

- ΔΗΜΟΣ ΚΑΤΕΡΙΝΗΣ: 111 ΕΠΙΧΕΙΡΗΣΕΙΣ
ΠΟΣΟΣΟ ΔΕΙΓΜΑΤΟΣ: 56%
- ΔΗΜΟΣ ΔΙΟΥ ΟΛΥΜΠΟΥ: 45 ΕΠΙΧΕΙΡΗΣΕΙΣ
ΠΟΣΟΣΤΟ ΔΕΙΓΜΑΤΟΣ: 23%
- ΔΗΜΟΣ ΠΥΔΝΑΣ ΚΟΛΙΝΔΡΟΥ: 43 ΕΠΙΧΕΙΡΗΣΕΙΣ
ΠΟΣΟΣΤΟ ΔΕΙΓΜΤΟΣ: 21%

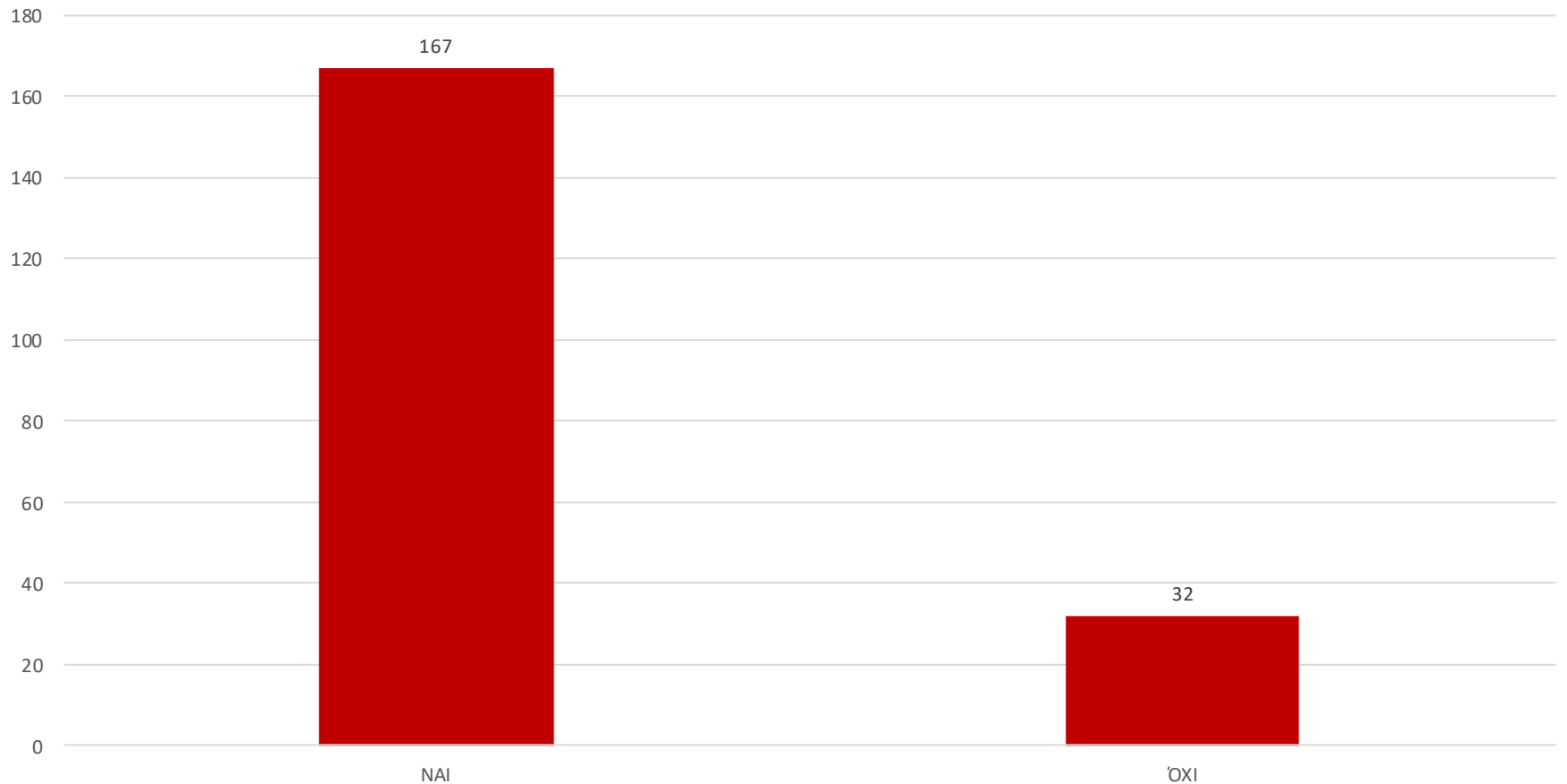
ΕΞΕΛΙΞΗ ΚΥΚΛΟΥ ΕΡΓΑΣΙΩΝ

ΝΟΕΜΒΡΙΟΥ – ΔΕΚΕΜΒΡΙΟΥ 2020

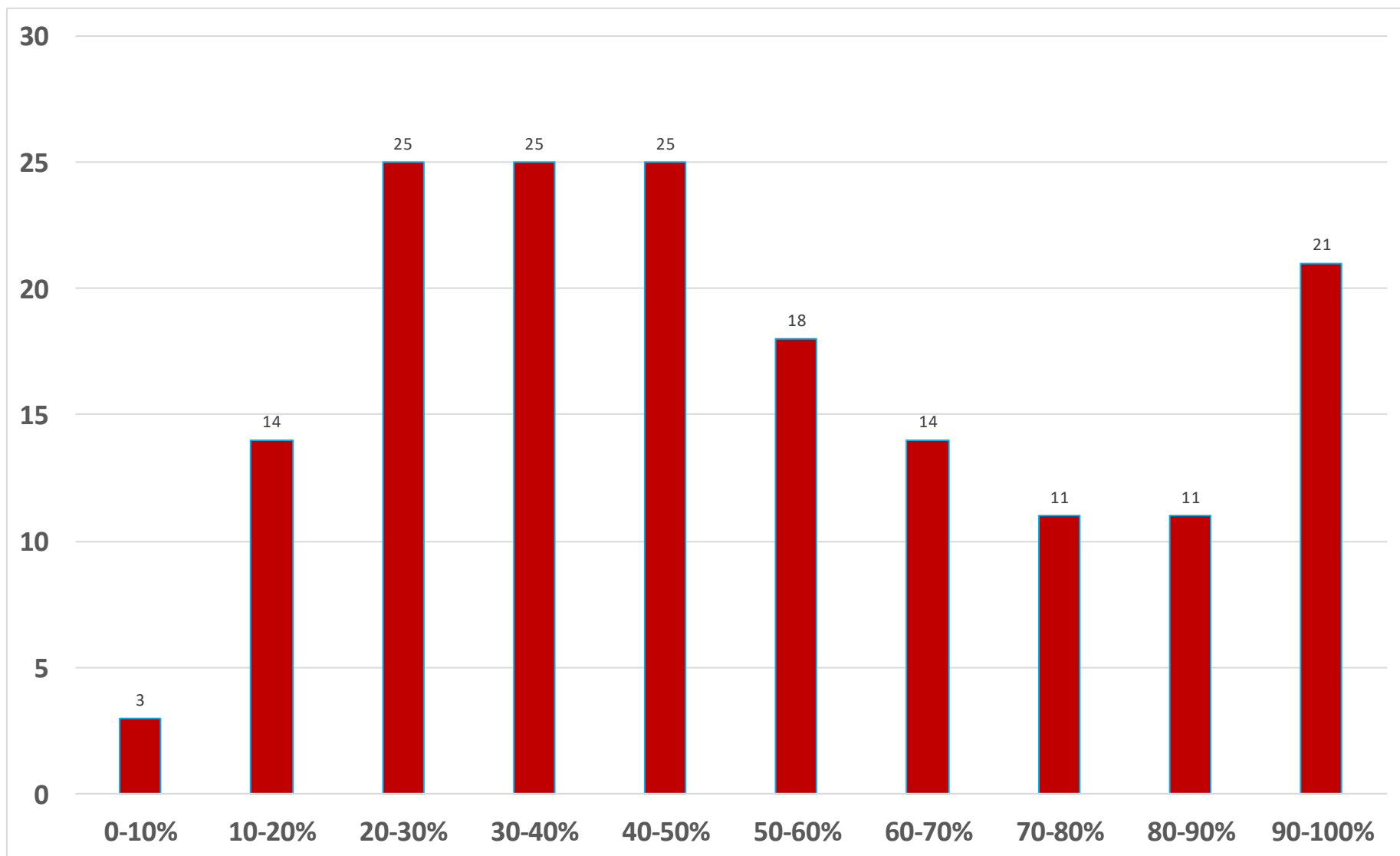
- Το 84% των επιχειρήσεων δήλωσε μείωση του κύκλου εργασιών (167 επιχειρήσεις)
- Το 16% των επιχειρήσεων δήλωσε ότι δεν είχε μείωση του κύκλου εργασιών (32 επιχειρήσεις)

ΕΞΕΛΙΞΗ ΚΥΚΛΟΥ ΕΡΓΑΣΙΩΝ ΝΟΕΜ-ΔΕΚ-2020

ΣΕ ΣΥΝΟΛΟ 199 ΜΕΤΑΠΟΙΗΤΙΚΩΝ ΕΠΙΧΕΙΡΗΣΕΩΝ

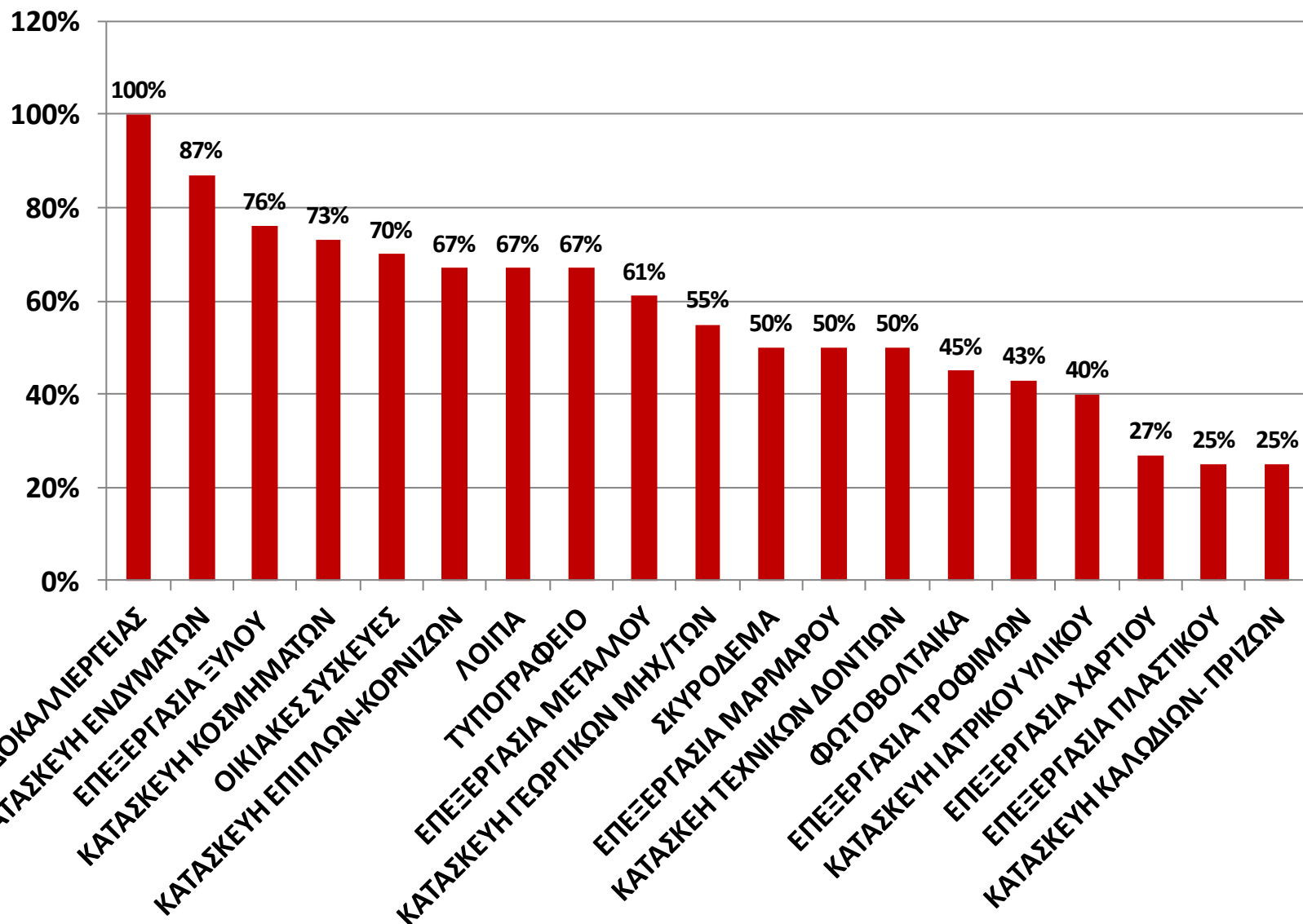


ΜΕΣΟΣΤΑΘΜΙΚΟ ΠΟΣΟΣΤΟ (%) ΜΕΙΩΣΗΣ ΚΥΚΛΟΥ ΕΡΓΑΣΙΩΝ ΣΤΟ ΣΥΝΟΛΟ 167
ΜΕΤΑΠΟΙΗΤΙΚΩΝ ΕΠΙΧΕΙΡΗΣΕΩΝ: 56 %



ΚΛΑΔΟΙ ΕΠΙΧΕΙΡΗΣΕΩΝ	ΣΥΝΟΛΟ ΕΡΩΤΗΘΕΝΤΩΝ	ΝΑΙ	ΟΧΙ	ΜΕΣΟΣΤΑΘΜΙΚΟ ΠΟΣΟΣΤΟ ΜΕΙΩΣΗΣ
ΠΡΟΪΟΝΤΑ ΜΥΔΟΚΑΛΛΙΕΡΓΕΙΑΣ	4	3	1	100%
ΚΑΤΑΣΚΕΥΗ ΕΝΔΥΜΑΤΩΝ	3	3		87%
ΕΠΕΞΕΡΓΑΣΙΑ ΞΥΛΟΥ	7	5	2	76%
ΚΑΤΑΣΚΕΥΗ ΚΟΣΜΗΜΑΤΩΝ	3	3		73%
ΟΙΚΙΑΚΕΣ ΣΥΣΚΕΥΕΣ	4	4		70%
ΚΑΤΑΣΚΕΥΗ ΕΠΙΠΛΩΝ-ΚΟΡΝΙΖΩΝ	18	16	2	67%
ΛΟΙΠΑ	13	12	1	67%
ΤΥΠΟΓΡΑΦΕΙΟ	4	4		67%
ΕΠΕΞΕΡΓΑΣΙΑ ΜΕΤΑΛΛΟΥ	35	30	5	61%
ΚΑΤΑΣΚΕΥΗ ΓΕΩΡΓΙΚΩΝ ΜΗΧ/ΤΩΝ	5	4	1	55%
ΣΚΥΡΟΔΕΜΑ	2	2		50%
ΕΠΕΞΕΡΓΑΣΙΑ ΜΑΡΜΑΡΟΥ	4	3	1	50%
ΚΑΤΑΣΚΕΥΗ ΤΕΧΝΙΚΩΝ ΔΟΝΤΙΩΝ	4	4		50%
ΦΩΤΟΒΟΛΤΑΙΚΑ	10	2	8	45%
ΕΠΕΞΕΡΓΑΣΙΑ ΤΡΟΦΙΜΩΝ	71	62	9	43%
ΚΑΤΑΣΚΕΥΗ ΙΑΤΡΙΚΟΥ ΥΛΙΚΟΥ	2	2		40%
ΕΠΕΞΕΡΓΑΣΙΑ ΧΑΡΤΙΟΥ	2	2		27%
ΕΠΕΞΕΡΓΑΣΙΑ ΠΛΑΣΤΙΚΟΥ	4	2	2	25%
ΚΑΤΑΣΚΕΥΗ ΚΑΛΩΔΙΩΝ- ΠΡΙΖΩΝ	4	4	0	25%
ΣΥΝΟΛΟ	199	167	32	

ΠΟΣΟΣΤΟ ΜΕΙΩΣΗΣ ΚΥΚΛΟΥ ΕΡΓΑΣΙΩΝ ΑΝΑ ΔΡΑΣΤΗΡΙΟΤΗΤΑ



ΕΠΙΧΕΙΡΗΣΕΙΣ ΜΕ ΣΤΑΘΕΡΟΉ ΑΥΞΑΝΟΜΕΝΟ ΚΥΚΛΟ ΕΡΓΑΣΙΩΝ

