

# ΤΜΗΜΑ ΥΠΗΡΕΣΙΩΝ

➤ ΣΥΝΟΛΟ ΜΕΛΩΝ:  $5.694 - 1.043^* = 4.651$  ΕΠΙΧΕΙΡΗΣΕΙΣ

➤ ΣΤΑΤΙΣΤΙΚΟ ΔΕΙΓΜΑ: 512 ΕΠΙΧΕΙΡΗΣΕΙΣ

➤ ΠΟΣΟΣΤΟ: 11,20%

\* 1043 ΕΠΙΧΕΙΡΗΣΕΙΣ ΕΝΟΙΚΙΑΖΟΜΕΝΩΝ ΔΩΜΑΤΙΩΝ



**ΕΠΙΜΕΛΗΤΗΡΙΟ  
ΠΙΕΡΙΑΣ**

# ΓΕΩΓΡΑΦΙΚΗ ΚΑΤΑΝΟΜΗ

- ΔΗΜΟΣ ΚΑΤΕΡΙΝΗΣ: 350 ΕΠΙΧΕΙΡΗΣΕΙΣ  
ΠΟΣΟΣΟ ΔΕΙΓΜΑΤΟΣ: 68%
- ΔΗΜΟΣ ΔΙΟΥ ΟΛΥΜΠΟΥ: 103 ΕΠΙΧΕΙΡΗΣΕΙΣ  
ΠΟΣΟΣΤΟ ΔΕΙΓΜΑΤΟΣ: 21%
- ΔΗΜΟΣ ΠΥΔΝΑΣ ΚΟΛΙΝΔΡΟΥ: 59 ΕΠΙΧΕΙΡΗΣΕΙΣ  
ΠΟΣΟΣΤΟ ΔΕΙΓΜΤΟΣ: 11%

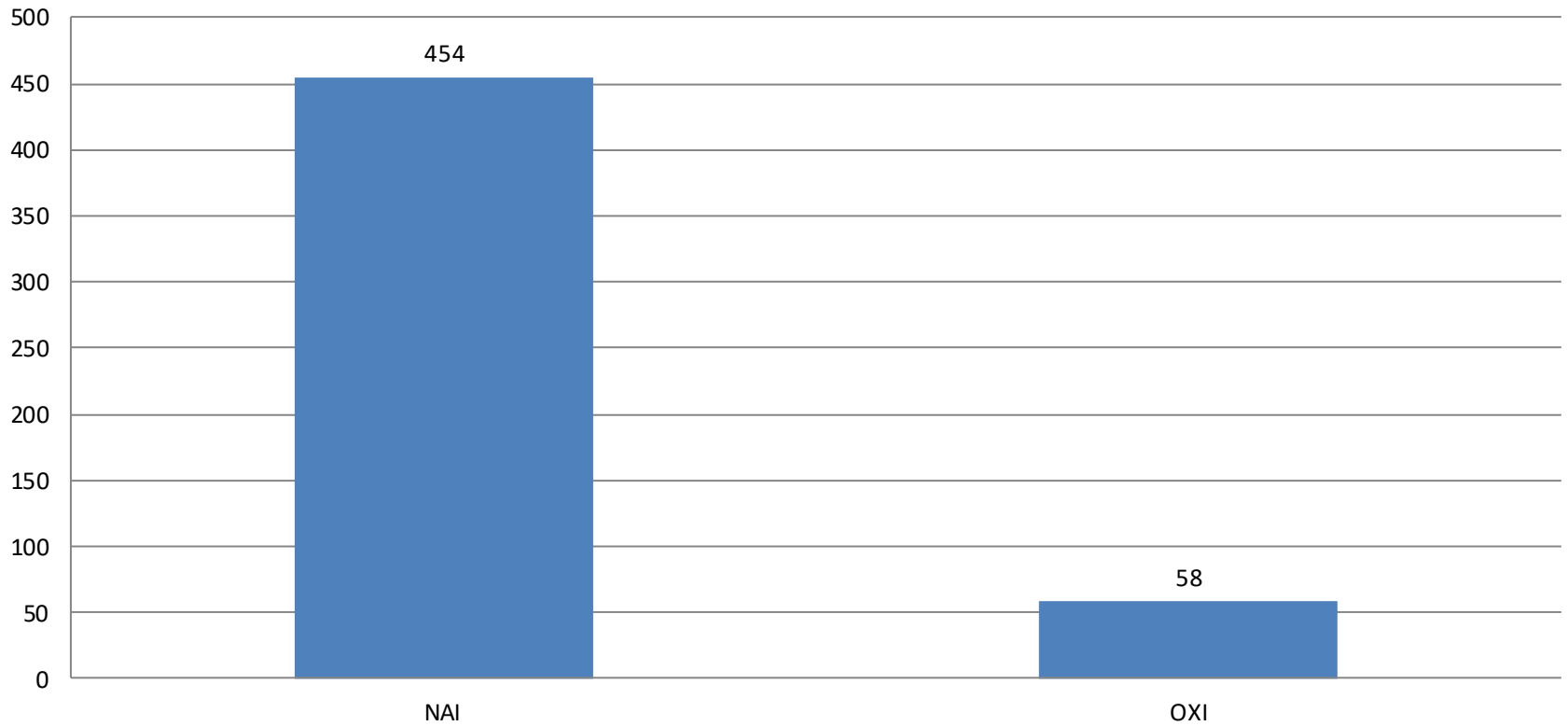
# ΕΞΕΛΙΞΗ ΚΥΚΛΟΥ ΕΡΓΑΣΙΩΝ

## ΝΟΕΜΒΡΙΟΥ – ΔΕΚΕΜΒΡΙΟΥ 2020

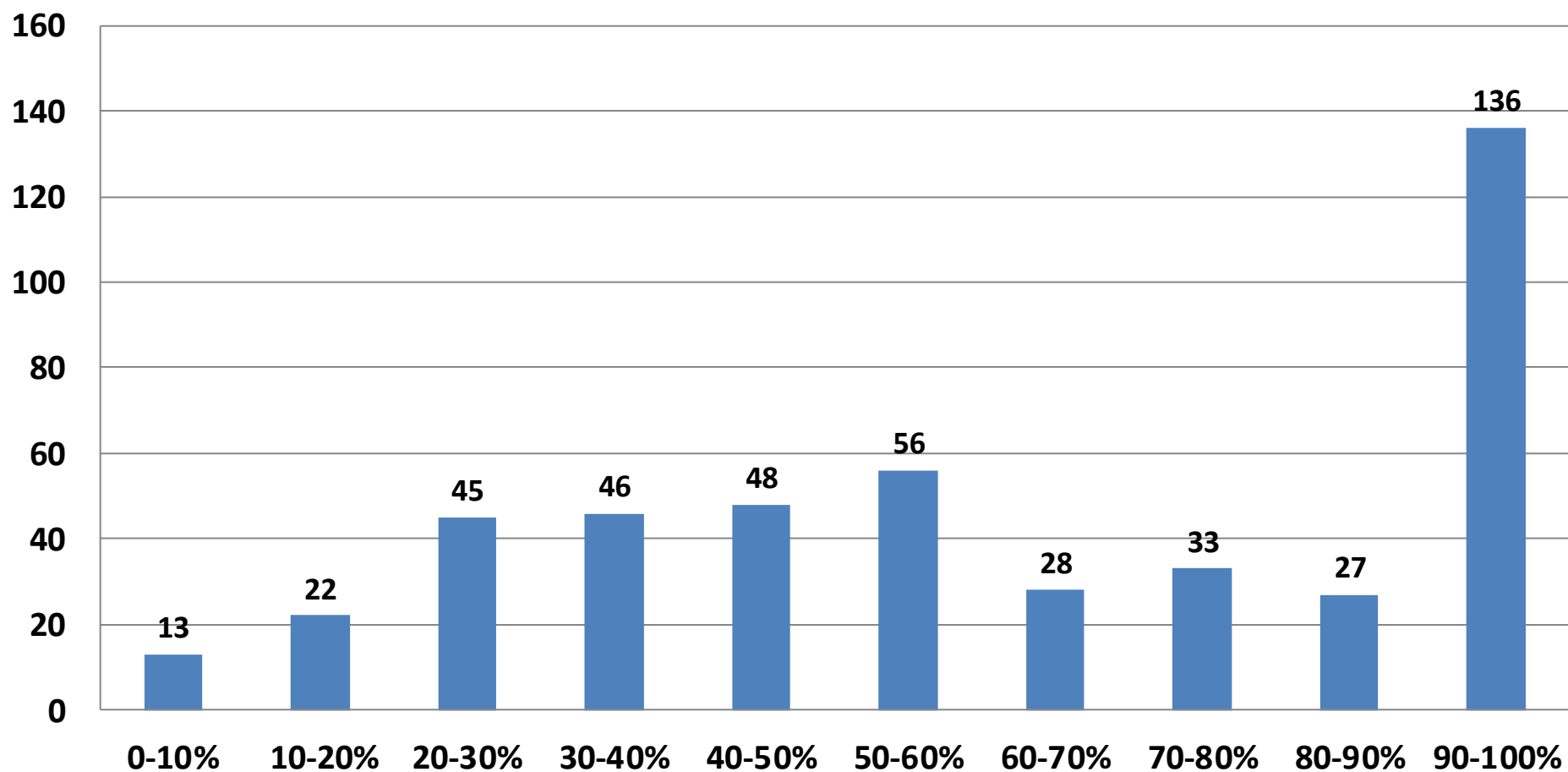
- Το 89% των επιχειρήσεων δήλωσε μείωση του κύκλου εργασιών (454 επιχειρήσεις)
- Το 11% των επιχειρήσεων δήλωσε ότι δεν είχε μείωση του κύκλου εργασιών (58 επιχειρήσεις)

# ΕΞΕΛΙΞΗ ΚΥΚΛΟΥ ΕΡΓΑΣΙΩΝ ΝΟΕΜ- ΔΕΚ-2020

ΣΕ ΣΥΝΟΛΟ 512 ΕΠΙΧΕΙΡΗΣΕΩΝ ΠΑΡΟΧΗΣ ΥΠΗΡΕΣΙΩΝ

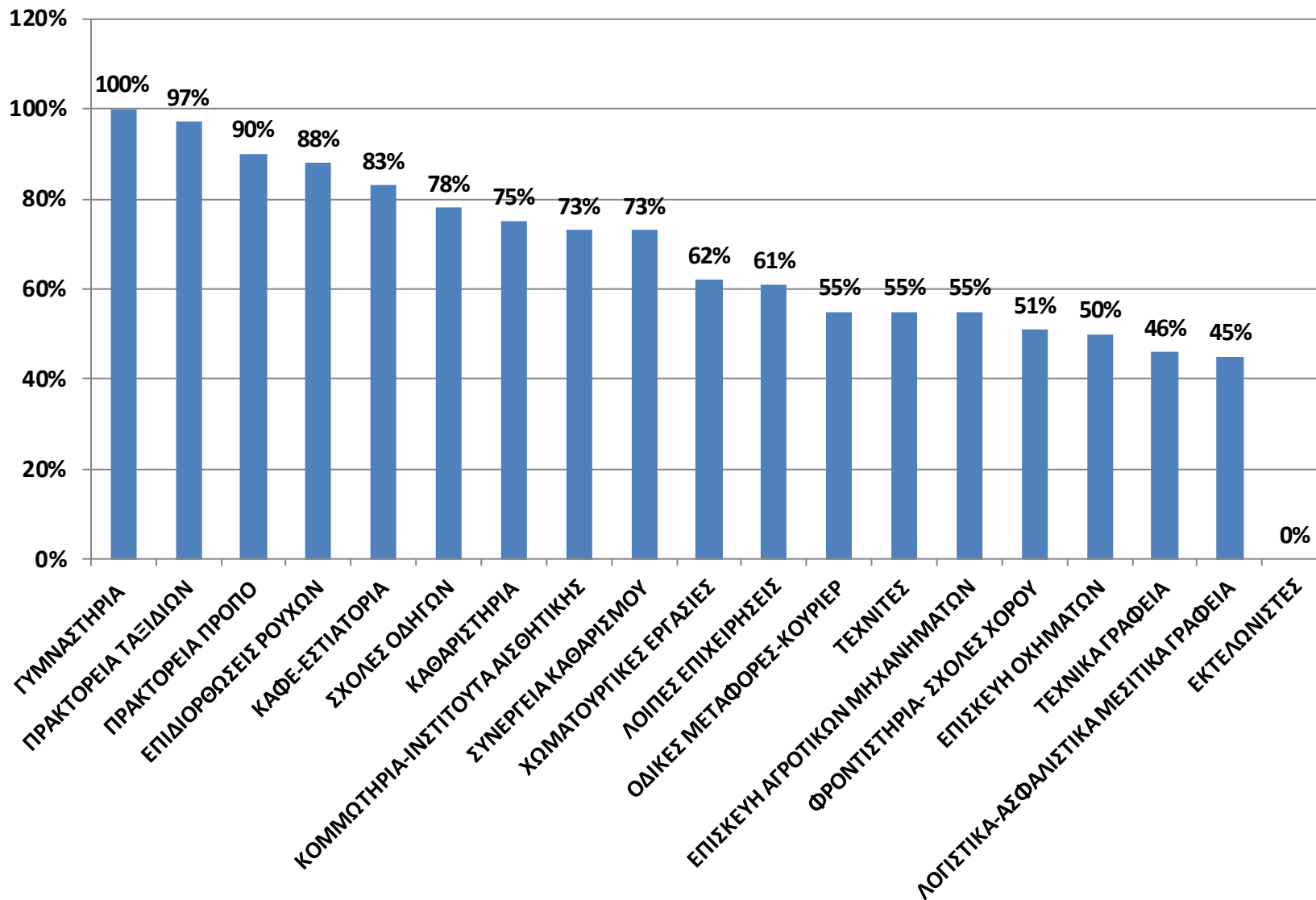


# ΜΕΣΟΣΤΑΘΜΙΚΟ ΠΟΣΟΣΤΟ (%) ΜΕΙΩΣΗΣ ΚΥΚΛΟΥ ΕΡΓΑΣΙΩΝ ΣΕ ΣΥΝΟΛΟ 454 ΕΠΙΧΕΙΡΗΣΕΩΝ : 66%



<b>ΚΛΑΔΟΙ ΕΠΙΧΕΙΡΗΣΕΩΝ</b>	<b>ΣΥΝΟΛΟ ΕΡΩΤΗΘΕΝΤΩΝ</b>	<b>ΝΑΙ</b>	<b>ΟΧΙ</b>	<b>ΜΕΣΟΣΤΑΘΜΙΚΟ ΠΟΣΟΣΤΟ ΜΕΙΩΣΗΣ</b>
ΓΥΜΝΑΣΤΗΡΙΑ	5	5	0	100%
ΠΡΑΚΤΟΡΕΙΑ ΤΑΞΙΔΙΩΝ	7	7	0	97%
ΠΡΑΚΤΟΡΕΙΑ ΠΡΟΠΟ	7	7	0	90%
ΕΠΙΔΙΟΡΘΩΣΕΙΣ ΡΟΥΧΩΝ	5	5	0	88%
ΚΑΦΕ-ΕΣΤΙΑΤΟΡΙΑ	104	102	2	83%
ΣΧΟΛΕΣ ΟΔΗΓΩΝ	8	8	0	78%
ΚΑΘΑΡΙΣΤΗΡΙΑ	12	11	1	75%
ΚΟΜΜΩΤΗΡΙΑ-ΙΝΣΤΙΤΟΥΤΑ ΑΙΣΘΗΤΙΚΗΣ	87	85	2	73%
ΣΥΝΕΡΓΕΙΑ ΚΑΘΑΡΙΣΜΟΥ	4	3	1	73%
ΧΩΜΑΤΟΥΡΓΙΚΕΣ ΕΡΓΑΣΙΕΣ	12	10	2	62%
ΛΟΙΠΕΣ ΕΠΙΧΕΙΡΗΣΕΙΣ	30	25	5	61%
ΟΔΙΚΕΣ ΜΕΤΑΦΟΡΕΣ-ΚΟΥΡΙΕΡ	20	14	6	55%
ΤΕΧΝΙΤΕΣ	56	46	10	55%
ΕΠΙΣΚΕΥΗ ΑΓΡΟΤΙΚΩΝ ΜΗΧΑΝΗΜΑΤΩΝ	8	4	4	55%
ΦΡΟΝΤΙΣΤΗΡΙΑ- ΣΧΟΛΕΣ ΧΟΡΟΥ	27	25	2	51%
ΕΠΙΣΚΕΥΗ ΟΧΗΜΑΤΩΝ	66	55	11	50%
ΤΕΧΝΙΚΑ ΓΡΑΦΕΙΑ	11	8	3	46%
ΛΟΓΙΣΤΙΚΑ-ΑΣΦΑΛΙΣΤΙΚΑ ΜΕΣΙΤΙΚΑ ΓΡΑΦΕΙΑ	41	34	7	45%
ΕΚΤΕΛΩΝΙΣΤΕΣ	2	0	2	0%
<b>ΣΥΝΟΛΟ</b>	<b>512</b>	<b>454</b>	<b>58</b>	

# ΠΟΣΟΣΤΟ ΜΕΙΩΣΗΣ ΚΥΚΛΟΥ ΕΡΓΑΣΙΩΝ ΑΝΑ ΔΡΑΣΤΗΡΙΟΤΗΤΑ



## ΕΠΙΧΕΙΡΗΣΕΙΣ ΜΕ ΣΤΑΘΕΡΟΉ ΑΥΞΑΝΟΜΕΝΟ ΚΥΚΛΟ ΕΡΓΑΣΙΩΝ

