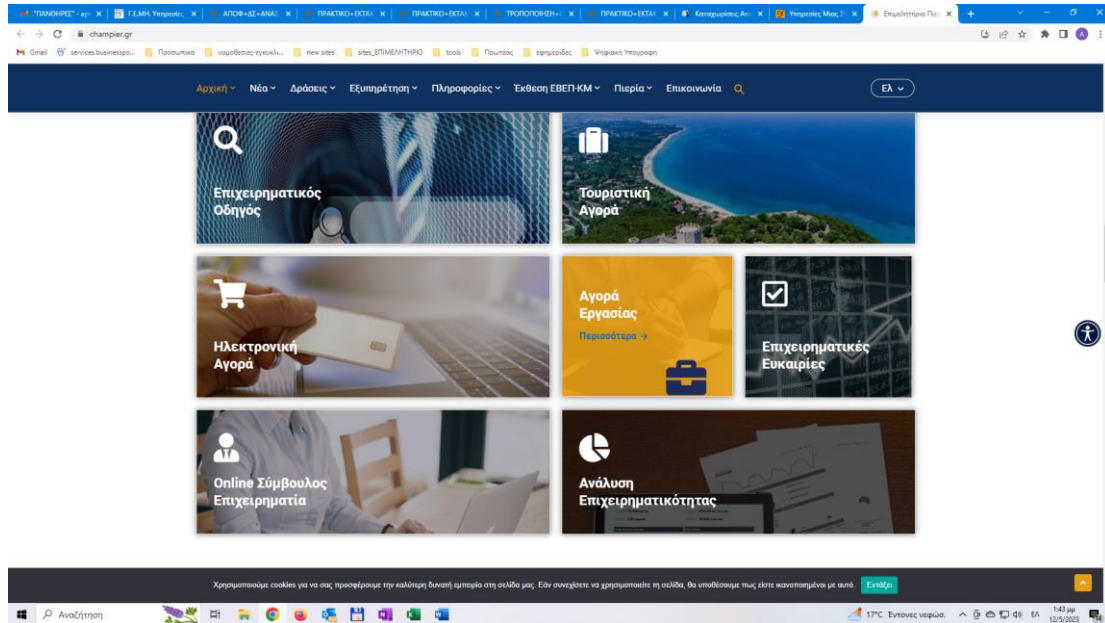
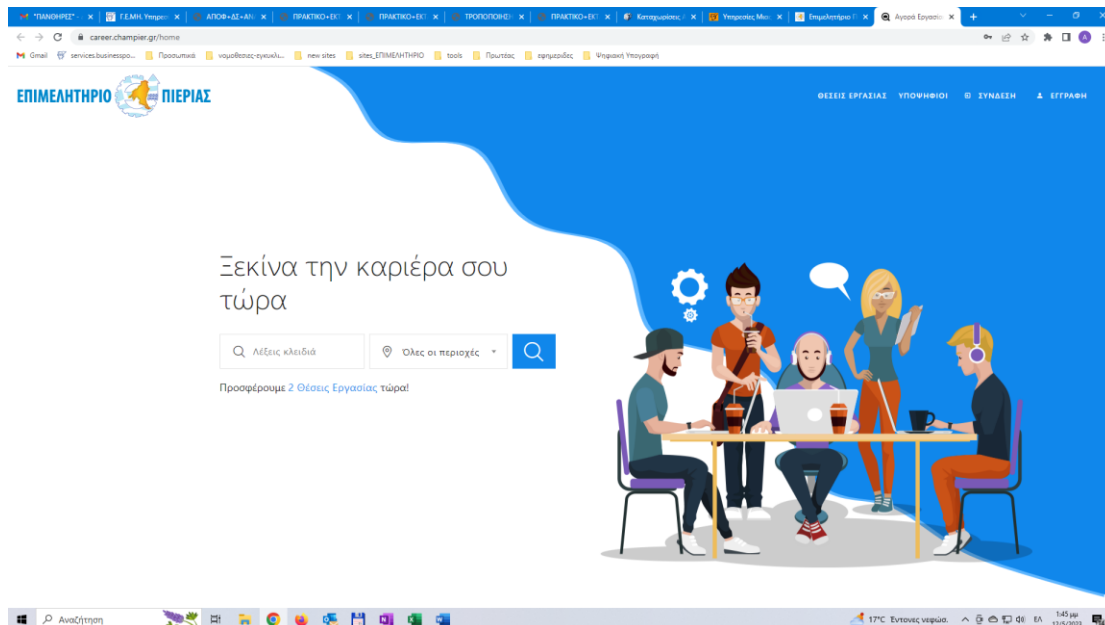


ΣΥΝΤΟΜΕΣ ΟΔΗΓΙΕΣ ΓΙΑ ΤΗΝ ΕΦΑΡΜΟΓΗ ΑΓΟΡΑΣ ΕΡΓΑΣΙΑΣ

Μέσα από την ιστοσελίδα του Επιμελητηρίου www.champier.gr κάνετε κλικ στο πλαίσιο που λέει «Αγορά Εργασίας»

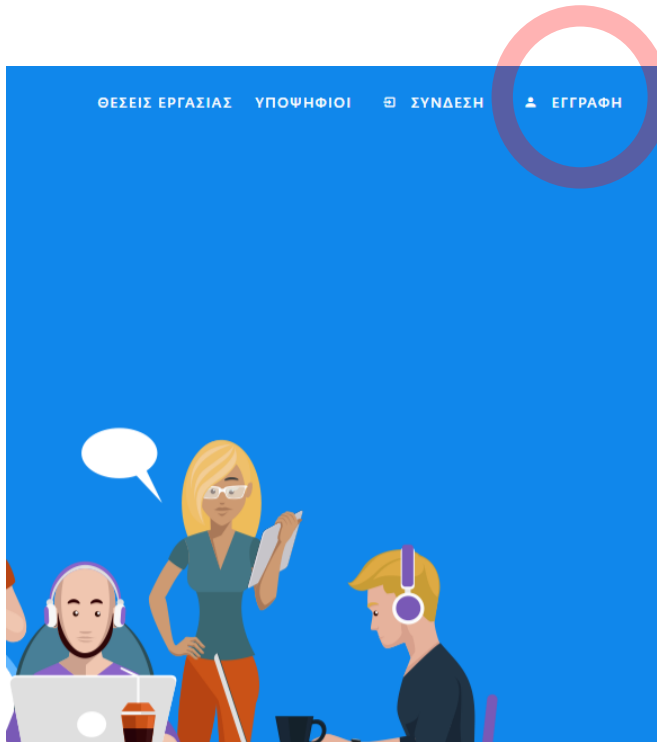


Επιλέγοντας το πλαίσιο Αγορά Εργασίας σας εμφανίζεται το παρακάτω παράθυρο

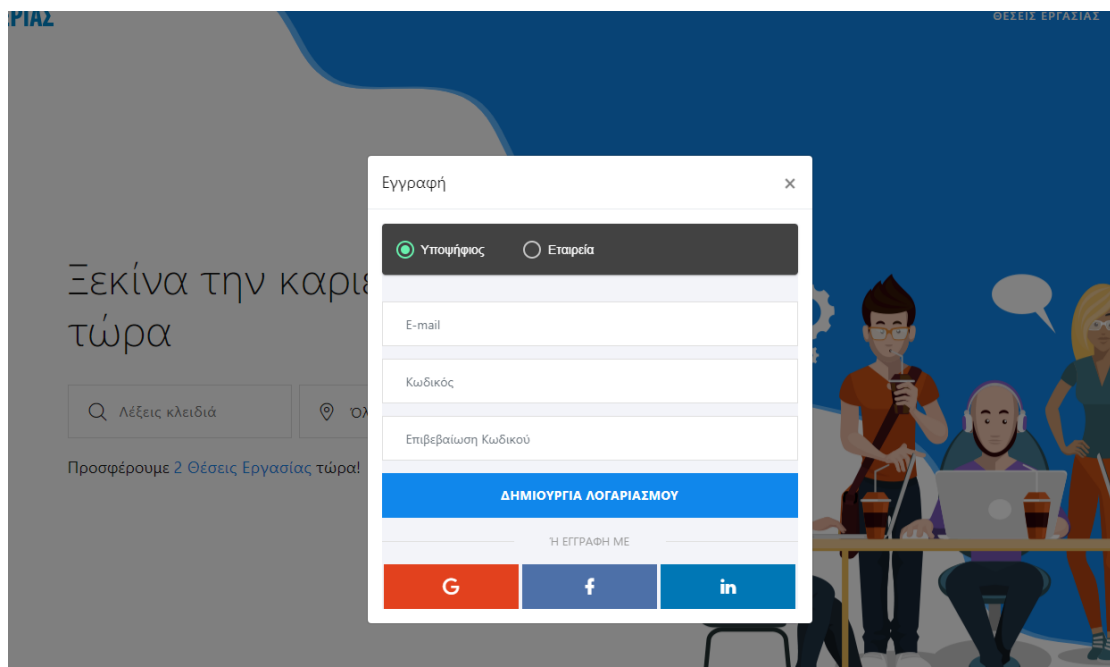


1. Απλός χρήστης-ενδιαφερόμενος για εύρεση εργασίας

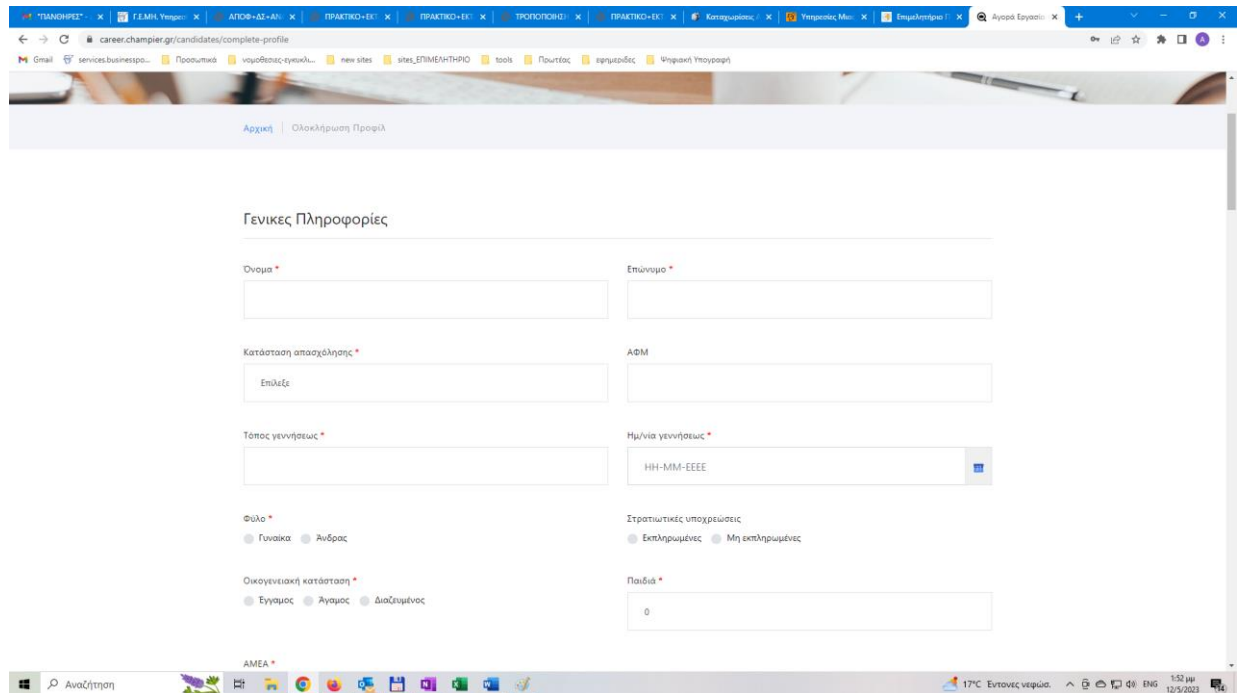
Αν θέλετε να συνδεθείτε ως χρήστης για να αναζητήσετε θέση εργασίας πρέπει πρώτα από όλα να κάνετε εγγραφή πατώντας το αντίστοιχο πεδίο



Πατώντας εγγραφή σας εμφανίζεται το παρακάτω πλαίσιο που πρέπει να συμπληρώσετε το email σας ως username και να δώσετε ένα password.



Μόλις πατήσετε δημιουργία λογαριασμού το πρόγραμμα θα σας οδηγήσει στο παρακάτω παράθυρο συμπλήρωσης των στοιχείων σας.



The screenshot shows a web browser window with the URL career.champion.gr/candidates/complete-profile. The page title is "Γενικές Πληροφορίες" (General Information). The form contains the following fields and options:

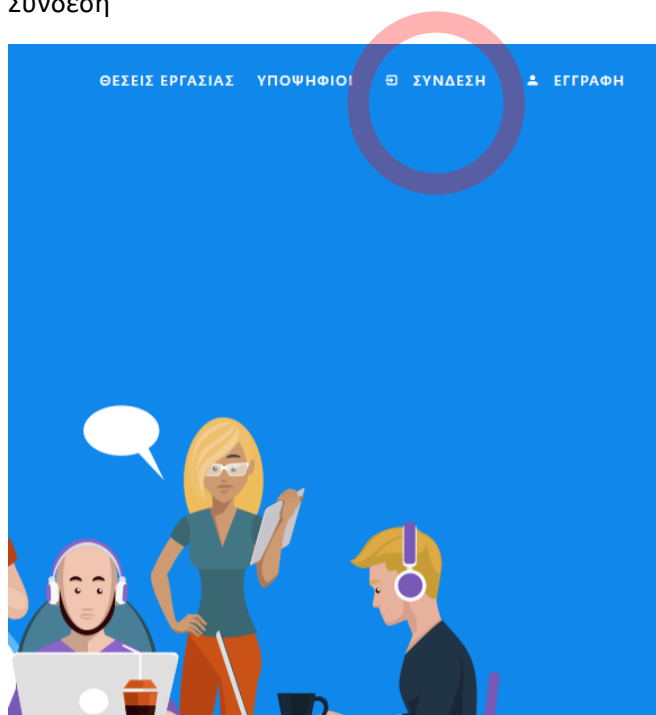
- Όνομα ***: Text input field.
- Επίθετο ***: Text input field.
- Κατάσταση απασχόλησης ***: Text input field with the value "Επλεύει".
- ΑΦΜ**: Text input field.
- Τόπος γεννήσεως ***: Text input field.
- Ημέρ/νία γεννήσεως ***: Date picker field showing "11-11-1111".
- Φύλο ***: Radio buttons for Γυναίκα and Άνδρας.
- Στρατιωτικές υποχρεώσεις**: Radio buttons for Εκπληρωμένες and Μη εκπληρωμένες.
- Οικογενειακή κατάσταση ***: Radio buttons for Εγγάμος, Άγαμος, and Διαζευγμένος.
- Παιδιά ***: Text input field with the value "0".

At the bottom of the page, there is a navigation bar with the text "Αρχική" and "Ολοκλήρωση Προφίλ". The browser's taskbar at the bottom shows the Windows logo, search bar with "Αναζήτηση", taskbar icons, and system tray with "17°C Εντονός νεφώς", "ENG", and "1:52 μμ 12/5/2023".

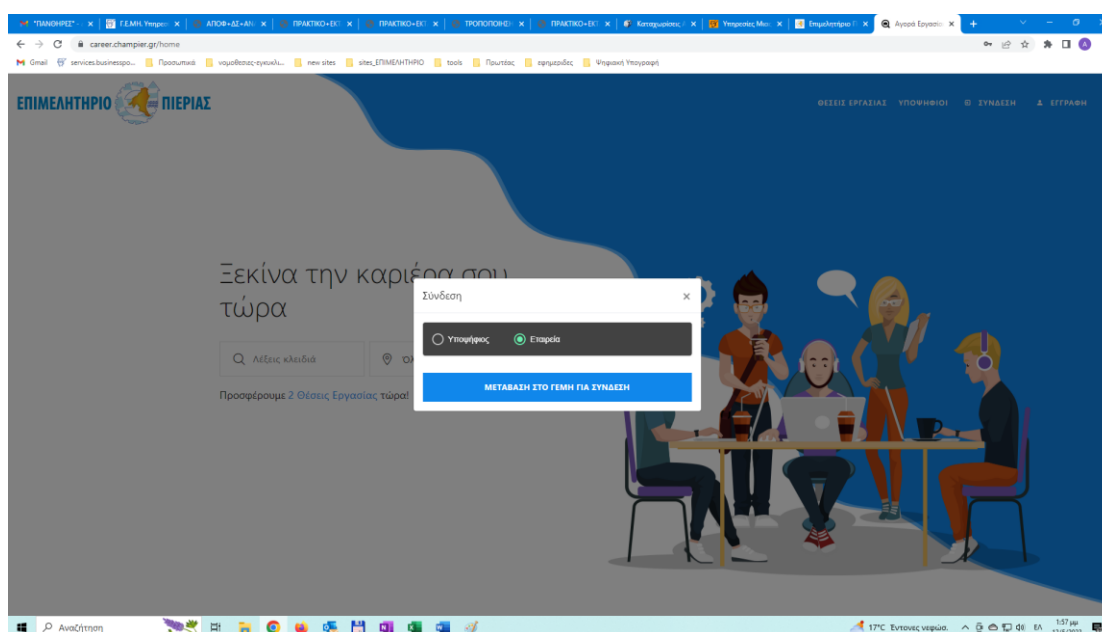
Συμπληρώνετε τα στοιχεία που απαιτούνται και στο τέλος της σελίδας υπάρχει η αποθήκευση που πρέπει να πατήσετε για να ολοκληρώσετε τη διαδικασία.

2. Εάν είστε επιχείρηση

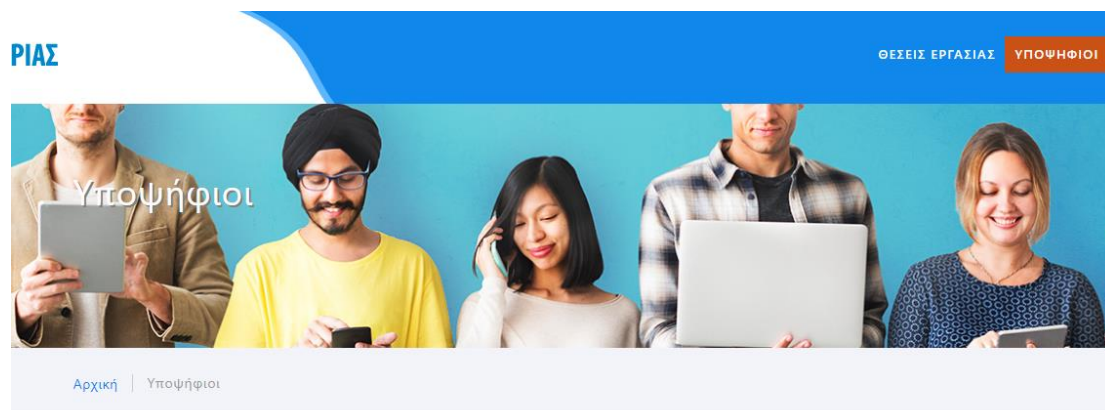
Αν θέλετε να συνδεθείτε ως επιχείρηση για να αναζητήσετε εργαζομένους αφού πατήσετε στην Αγορά Εργασίας στη σελίδα που θα σας οδηγήσει η εφαρμογή πατάτε το πλήκτρο Σύνδεση



Στο πλαίσιο που θα σας ανοίξει πρέπει να επιλέξετε τη επιλογή Εταιρία και να πατήσετε «ΜΕΤΑΒΑΣΗ ΣΤΟ ΓΕΜΗ ΓΙΑ ΣΥΝΔΕΣΗ»

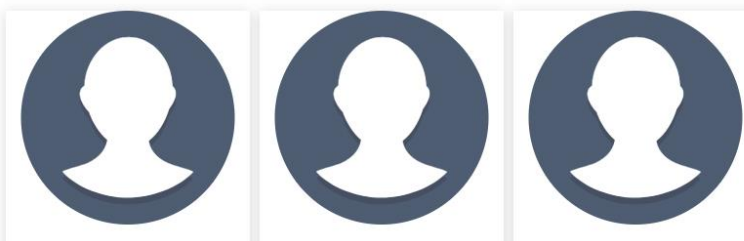


Στη συνέχεια αφού βάλετε τους κωδικούς ΓΕΜΗ θα συνδεθείτε στην Αγορά Εργασίας όπου από το Πεδίο Υποψήφιοι μπορείτε να δείτε ποιοι έχουν εγγραφεί στην πλατφόρμα.



Αλφαβητικά

Βρέθηκαν 4 προφίλ υποψηφίων



ΦΙΛΤΡΑ ΑΝΑΖΗΤΗΣΗΣ

ΛΕΞΕΙΣ ΚΛΕΙΔΙΑ

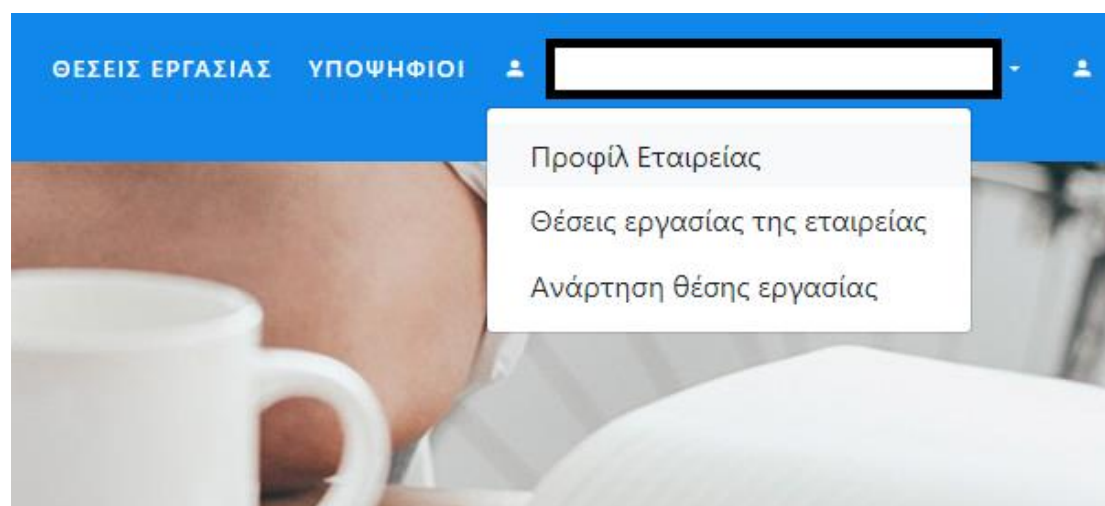
πχ. Software Engineer

ΒΑΘΜΙΔΑ ΕΚΠΑΙΔΕΥΣΗΣ

Απο το πεδίο Προφίλ Εταιρίας δηλώνετε τα στοιχεία της εταιρίας σας που θέλετε να εμφανίζονται στους υποψηφίους

Από το Πεδίο Θέσεις εργασίας της εταιρίας μπορείτε να δείτε τις θέσεις εργασίας που έχετε ανεβάσει και να δείτε τις αιτήσεις για εργασία που σας έχουν αποσταλεί

Από το πεδίο Ανάρτηση Θέση Εργασίας μπορείτε να αναρτήσετε μια θέση εργασίας.



Για περισσότερες πληροφορίες ή για αναφορά οποιοδήποτε προβλήματος επικοινωνείτε με την Υπηρεσία του Επιμελητηρίου Πιερίας